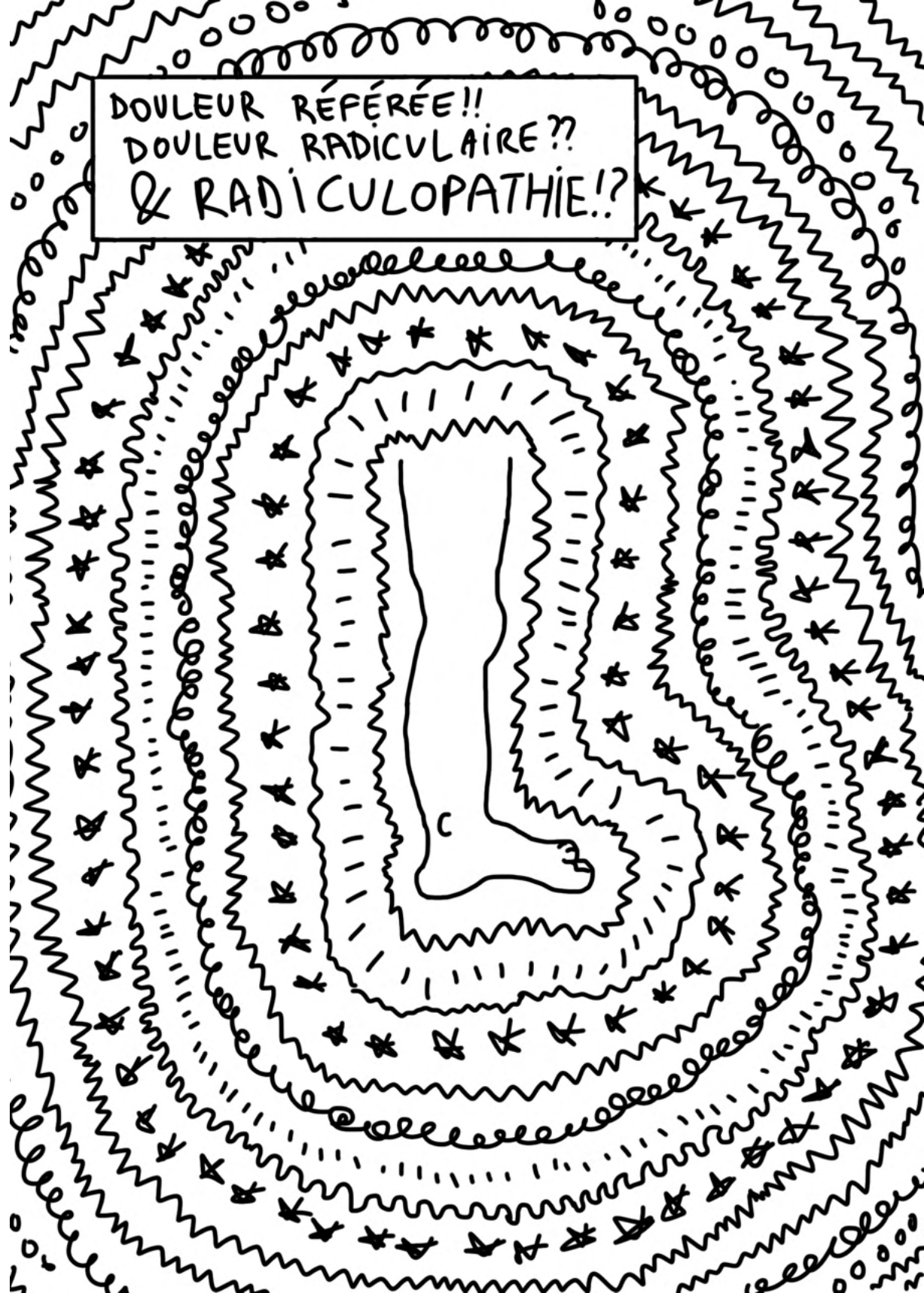


DOULEUR RÉFÉRÉE!!
DOULEUR RADICULAIRE??
& RADICULOPATHIE!?



@thomas_jesson
tomjesson.com

TRADUIT EN FRANÇAIS
PAR @achedevzot

Klemen Sever

RELECTEURS

@fredgontrand David Strul

@yschwen Yves Schwendenmann

@thomas_jesson
tomjesson.com

Traduit par

@achedevzot

Klemen Sever

Relu par

@fredgontrand

David Strul

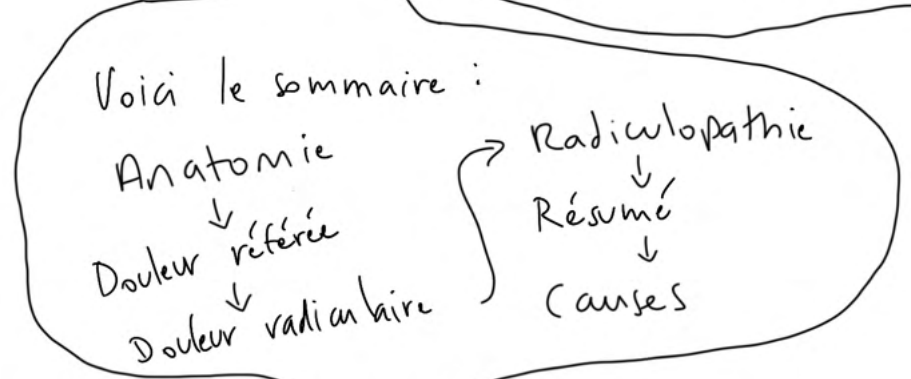
@yschwen

Yves Schwendenmann

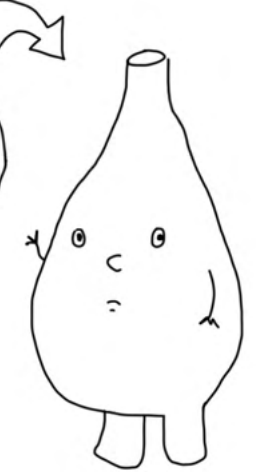
Ce que vous êtes en train de lire



Ce petit 'zine' explique la différence entre trois expressions souvent confondues : DOULEUR RÉFÉRÉE, DOULEUR RADICULAIRE, ET RADICULOPATHIE



Oh, et j'ai inventé ce personnage bizarre. Il apparaît ici et là à travers le zine... C'est censé être un GANGLION DE LA RACINE DORSALE.



À suivre....?

ANATOMIE

QUE VOUS
VOUDREZ

CONNAÎTRE

POTENTIELS D'ACTION

Les signaux sensitifs vont des
tissus → cerveau
Les signaux moteurs vont du cerveau
→ muscles!

RACINES NERVEUSES

un peu comme des bretelles d'autoroute
qui connectent la moëlle épinière
au système nerveux périphérique

QUEVE DE CHEVAL

(un ensemble de racines
nerveuses lombaires + sacrées)

JAMBE

(les mains sont
trop difficiles à
dessiner)

l'information sensorielle
démarré un
potentiel d'action



CERVEAU

(compliqué, je ne suis pas assez
payé pour ça)

MOELLE ÉPINIÈRE

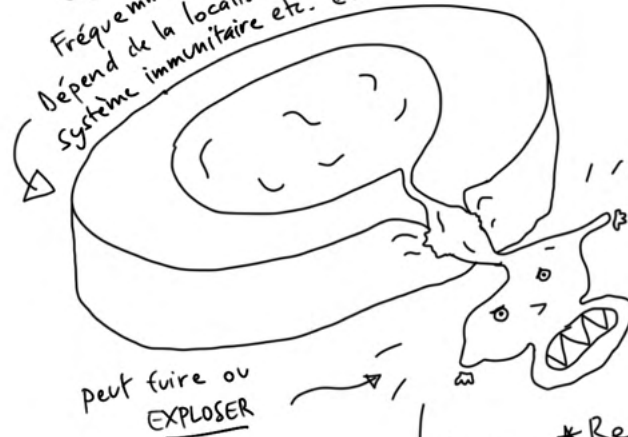
↑ signaux sensitifs montent...
↓ les moteurs descendent...



CAUSES DE RADICULOPATHIE LUMBAIRE (DOULEUR)

oh oh!
Fréquemment asymptomatique!
Dépend de la localisation, de la réponse du système immunitaire etc. etc....

Cause numéro 1



Hernies Discales

- * Source de pression sur les racines
- * Source d'inflammation, aussi (contient de vilaines molécules)
- * Souvent asymptomatique si elle n'est pas, par exemple, proche d'une racine, ou si elle se forme lentement
- * Resorbée par les macrophages avec le temps, particulièrement les grosses hernies.

Inflammation de choses à proximité

Sténose Foraminale



* par ex. facettes articulaires

- * Pression sur les racines
- * Souvent asymptomatique


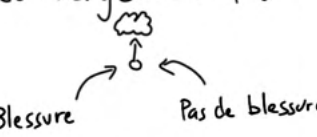
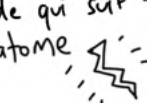
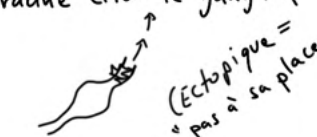

Rare mais qui arrive:

- * Zona! (Surtout thoracique)
- * Anévrismes
- * Tumeurs métastatiques
- * Masses bénignes et petits traumatismes

Et pensez aussi au Syndrome de la queue de cheval. Pour plus d'infos, voir (en anglais) www.theCESbook.com!



En résumé...

	Symptômes/Signes	Mechanisme
Douleur Référée	Sourd, lourd, profond, difficile à localiser 	"Convergence de projection" Blessure / Pas de blessure 
Douleur Radiculaire	Lancinant, électrique, qui décharge, qui fourmille, en bande qui suit +/- un dermatome 	Impulsions "ectopiques" depuis la racine et/ou le ganglion 
Radiculopathie	Signes neurologiques objectifs: ↓ réflexes, ↓ force, ↓ sensibilité	Bloc de conduction au niveau de la racine nerveuse 

DOULEUR RÉFÉRÉE

Un exemple très connu: la crise cardiaque
Problème = 
Douleur = 



On voit constamment de la douleur référée en musculo-squelettique... @thomas_jesson



C'est simplement une douleur ressentie dans un lieu différent de la 'source' de la douleur.

(quel je-sais-tout...)

Bien sûr, c'est pas toujours aussi simple. Par exemple, les trois peuvent co-exister...

Comme ici:



Et la douleur radiculaire dévie assez souvent du dermatome duquel on s'attend.

Et il y a aussi cette sensation de tiraillement du nerf "tendu" qu'on appelle mécanosensibilité...



Comment ça marche...

- ① La Nociception depuis le rachis est envoyée à la moëlle épinière...
- ② Où elle converge avec les messages normaux en provenance du membre
- ③ Les deux signaux sont envoyés ensemble (nociception et messages normaux) par la moëlle épinière...
- ④ Jusqu'au cerveau, qui n'arrive pas à les différencier, donc qui "ressent" de la douleur au mauvais endroit.

(cerveau confus)

Hein??

(Une jambe en parfaite santé...)

(douleur à la jambe!)

(disque endolori)

LA DOULEUR RÉFÉRÉE EST...

- Sourde, lourde
- Profonde (pas superficielle)
- Difficile à localiser
- Pire lorsqu'elle se rapproche de la "source", s'améliore en s'éloignant... (En général...)

4

DOULEUR RADICULAIRE ⚡

Généralement une douleur vive, fulgurante.

Parfois avec un fond lourd / brûlant.

Souvent accompagnée par des sensations "nerveuses" bonus.

- Souvent pire en distal qu'en proximal.
 - Peut être très **INTENSE**
- * * * * *
- COMMENT SA MARCHER

① Une racine + ganglion nerveux irrités envoient des **- DÉCHARGES -** de potentiels d'action vers le cerveau

aucun problème ici bas dans la jambe... c'est calme...

Il se passe quelque chose de grave dans la jambe!!!

② Ces décharges sont exprimées sous forme de douleur ou, en fonction de leur rythme + forme, sous forme de picotements, fourmillements, ...

Zoom avant sur la racine nerveuse:

Ces Potentiels d'Action "ectopiques" proviennent de la racine, mais le cerveau pense qu'ils proviennent de la jambe...

5

RADICULOPATHIE

Si on appuie sur un nerf...

On réduit son apport sanguin et il ne fonctionne plus!!

Pour la radiculopathie, c'est presque pareil

Pression + /ou inflammation = BLOC DE CONDUCTION!

Une Radiculopathie c'est:

- Souvent assez léger parce que les racines se partagent le travail.
- **PAS** une condition douloureuse, techniquement!

* * * * *

Comment ça marche...

Les potentiels d'action sensitifs remontent depuis les tissus et les potentiels d'action moteurs descendent du cerveau, comme d'habitude... Mais un bloc de conduction sur une racine blessée les empêche de passer!!

Bien sûr, cette image ne montre que le côté sensitif des choses

Hmm... S1 a été silencieuse dernièrement...

Hey! Il n'y a aucun moyen de passer!!

C'est bloqué depuis qu'il y a eu cette hernie sur le disque.

potentiels d'action insouciantes remontant depuis la jambe

6